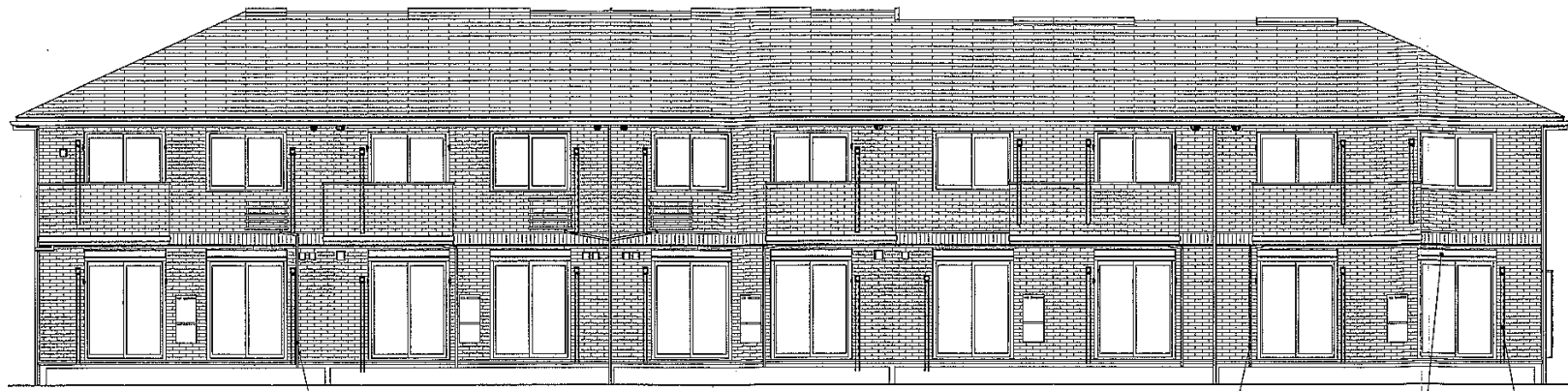


# ソレイユ東阿保 アパート1棟

土地金額 4,000万円  
 建物金額 9,000万円(太陽光発電設備18.5kW含む)  
 合計金額 13,000万円

- ★近隣新駅JR山陽本線「阿保駅」完成予定
- ★管理会社:大和リビング株式会社  
大和リビング株式会社30年一括借上契約書有  
(H23.3.20~H53.3.31まで)
- ★火災保険30年支払い済
- ★(家賃収入+太陽光発電売電受給)  
年間収入=約7,254,360円 表面利回5.58%



物件種類	収益物件・中古アパート		
価格	13,000万円		
所在	姫路市四郷町東阿保790番5他		
交通	JR山陽本線「姫路駅」徒歩30分		
土地	土地権利	所有権	
	面積	公簿 901.41 m <sup>2</sup> (約 272.68 坪)	
	地目	宅地	地勢 平坦
	接道	公道	
建物	面積	1階 283.45 m <sup>2</sup> 2階 298.71 m <sup>2</sup> 合計 579.6 m <sup>2</sup> (約 175.33 坪)	
	構造	軽量鉄骨造	
	間取り	2LDK 10室	
	築年数	平成23年3月新築	
	増改築	無	
都市計画	都市計画	市街化区域	
	用途地域	第1種低層住居専用地域	
	建ぺい率	50%	容積率 100%
	高度地区	無	防火地域 法22条区域
	区画整理	無	道路計画 有
設備	その他	高さ制限 10m 外壁後退 1m	
	上水道	公営	
	下水道	公営	
	ガス		
その他	現況	更地	引渡 相談
	★大和ハウス施工 ★大和リビング管理物件		
	※図面と現況が異なる場合は現況を優先とします。		



兵庫県知事(1)第451447号 (社)兵庫県宅地建物取引業協会

株式会社 旭パワーマネジメント

**APM**  
Asahi Power Management

〒670-0057 姫路市北今宿2丁目4番地52 1F

TEL 079-299-1277  
FAX 079-299-1278

■取引態様：媒介