

ASAHI GROUP CORPORATE PROFILE

旭グループ 会社案内

未来の社会を支える エンジニア集団

ABOUT ASAHI GROUP

旭グループとは

株式会社旭テクノロジー（ATCL）と株式会社旭パワーマネジメント（APM）で構成される旭グループ。ATCL は最先端テクノロジーでエネルギーなどの未来社会のインフラを支える企業、APM は資源を有効活用するためのソリューションを提供する企業です。

ATCL は創業以来、エンジニア集団として突き進んできました。発電所等の産業用プラントにおけるメンテナンス業務で培った技術やノウハウが、太陽光発電や風力発電といった再生可能エネルギー分野にも活用され、さらに事業を拡大してきました。次世代インフラとして注目を集めるドローンの実用化にいち早く着手するなど新たな事業領域にも踏み出しています。ATCL は常にお客様の要望に向き合い、専門的な技術力を活かし、これからの社会に貢献していきます。

APM は資源を最大限に有効活用するためのソリューション提案企業です。あらゆる資源に新たな価値を見出すことにこだわって事業を展開しています。様々な資源が秘めている価値を「パワー」と呼び、それを最大限に生かし再生することが本質です。また、太陽光発電などの再生可能エネルギーだけでなく、遊休地の活用など、人が集まる活力も未来社会のエネルギーとなり、新たな価値を生み出せると考えます。

旭グループはテクノロジーとソリューションの両面から、資源的エネルギーと人的エネルギーを見つめ続けることで、未来社会に新たな活力を生み出していきます。

COMPANY PROFILE

会社概要



| | | | |
|------|---|---|---|
| 社名 | 株式会社旭テクノロジー | | |
| 代表者名 | 代表取締役 幸長 保之 | | |
| 所在地 | 【本社】 〒670-0026 兵庫県姫路市岡町5番地 OSSビル3F TEL：079-294-0377 FAX：079-294-0388 | 【DS・J兵庫姫路校】 〒671-2224 兵庫県姫路市青山西4丁目4-1 TEL：079-290-5691 / FAX：079-290-5692 | 【DS・J島根松江校】 〒690-2103 島根県松江市八雲町西岩坂396-4 TEL：0852-54-9666 / FAX：0852-54-9667 |
| | 【島根オフィス】 〒690-0324 島根県松江市鹿島町片匂654-1 中国電力株式会社 島根原子力発電所構内 | 【DS・J岡山北校】 〒701-2141 岡山県岡山市北区牟佐76-1 TEL：086-229-9211 | 【DS・J岡山南校】 〒701-2141 岡山県岡山市南区南引町1-1-1 TEL：086-229-9211 |
| | 【岩手オフィス】 〒020-0824 岩手県盛岡市東安庭2-12-6 | 【姫路倉庫】 〒671-2224 兵庫県姫路市青山西4丁目4-1 | |
| | 【福島オフィス】 〒979-1151 福島県双葉郡富岡町本岡本町西213 | | |
| 設立 | 1984年9月18日 | | |
| 資本金 | 6,600万円（資本準備金800万円含む） | | |
| 事業内容 | ・プラント事業 ・再生可能エネルギー事業 ・ドローン事業 | | |
| 営業認可 | 兵庫県知事許可（般-27）第460076号 ・機械器具設置工事業 ・管工事業 | 兵庫県知事許可（特-29）第460076号 ・電気工事業 | 許可（般-28）300665 ・一般労働者派遣事業 |

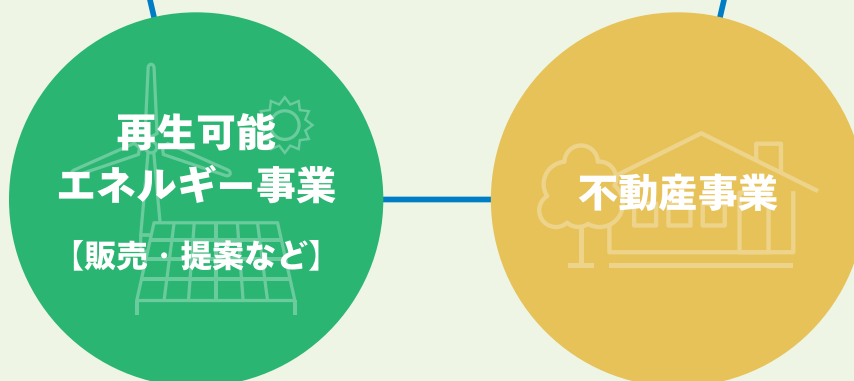
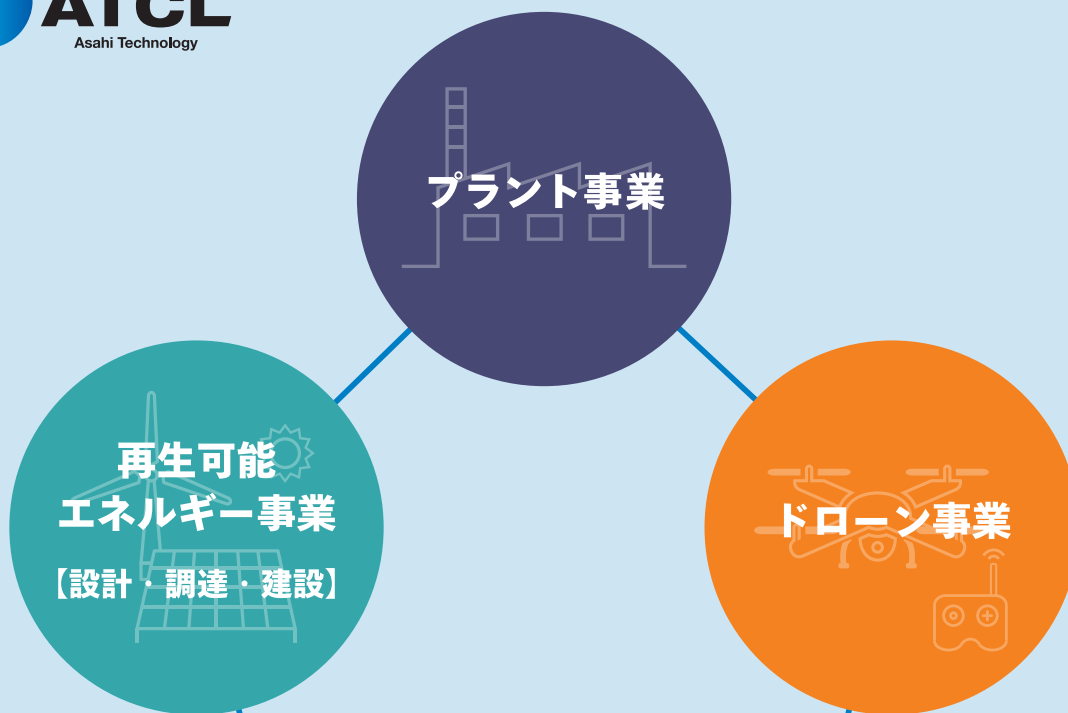


| | | | |
|------|---|--|--|
| 社名 | 株式会社旭パワーマネジメント | | |
| 代表者名 | 代表取締役 幸長 信宏 | | |
| 所在地 | 【本社】 〒670-0057 兵庫県姫路市北今宿2丁目4番52 北今宿ビル3F TEL：079-299-1277 FAX：079-299-1278 | 【東京オフィス】 〒101-0041 東京都千代田区神田須田町1丁目28番地13 メリノビル2F TEL：03-6384-0420 FAX：03-6384-0421 | |
| 設立 | 2015年6月1日 | | |
| 資本金 | 2,000万円 | | |
| 事業内容 | ・不動産事業（売買・賃貸・管理・不動産相続の相談窓口） ・再生可能エネルギー事業 | | |
| 営業認可 | 宅地建物取引業者免許 兵庫県知事（1）第451447号 | | |

GROUP INFORMATION

事業内容

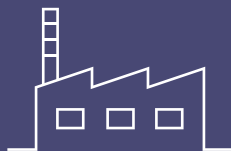
発電所等の産業用プラントメンテナンス業務からスタートした旭グループは、その技術とノウハウをお客様のニーズに合わせて活用し、新たな提案へと結びつけることで事業領域を拡大してきました。これからの社会を見据えながらも、その場でプラスの価値を生み出す結果を残すことが、私たちに求められる技術や解決策だと考えています。新しい発想と価値で課題に対応する提案型サービスを提供することで、お客様の期待に応えていきます。





PLANT

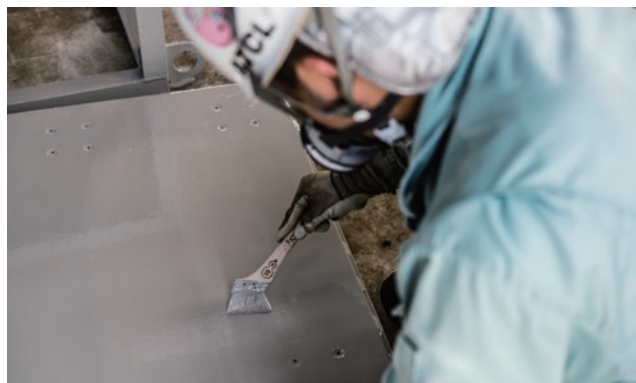
プラント事業



発電所等の産業用プラントのメンテナンス業務を手がけます。最高水準の技術力と迅速かつ丁寧な対応力、徹底した安全管理体制で「そこにあるものを正しく機能させる」使命を大切にしています。

プラントメンテナンス

ATCL のプラント事業は、最高水準の技術力と徹底した安全管理体制が強みです。専門的な知識を必要とする作業はもちろん、資格取得が求められる作業に対しても、最適なスキルを有するスペシャリストでチームを組むことで、幅広い対応が可能となり、総合力を発揮します。社会を支えるエネルギーを生み出す産業用プラントに関わっている責任感を胸に、日々仕事に取り組んでいます。





発電所等のプラントは多種多様な計測機器、分析計器、制御装置などから成り立っています。設備や機器の状態を常に把握し、安全・安定的な稼働を保つために、日常点検や定期点検は欠かせません。ATCL がこれまで多くの実績を積み上げてきたのが、復水器連続洗浄装置や熱交換器のメンテナンス。分解・点検・組立の作業で機器の健全性を確認し、必要に応じてライニング（塗装・コーティング）や部品の改修・消耗品の交換をおこないます。

安全面や品質面での細心の注意が求められるメンテナンス業務では、臨機応変な判断が必要になる場面が多くあります。ATCL では長年の経験を活かし、最適な提案をおこなうことで、高い評価を受けています。

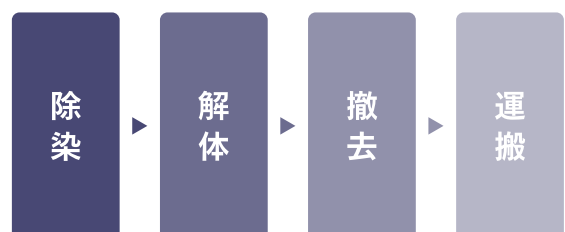
【主な業務】

- 熱交換器分解点検
- 潤滑油冷却器点検
- ライニング工事
- 冷却水クーラー分解点検指導
- 復水器連続洗浄装置点検



原子力発電所廃炉

原子炉等規制法に基づき、運転を終了し、廃炉が決定した発電所の取り壊し前からの除染作業、除染した機器の解体撤去、運搬までをおこないます。安全確保を最優先に、細部まで状況を確認しながら最大のリスクである被曝の低減に努め、廃炉作業に取り組みます。



RENEWABLE ENERGY

再生可能エネルギー事業

〈設計・調達・建設〉



太陽光発電や風力発電などの、社会に貢献できる再生可能エネルギーの導入を一貫してサポート。設計段階から完成後のメンテナンスまで自社で対応することができ、高品質な発電システムを提供いたします。

太陽光発電

EPC（設計・調達・建設）

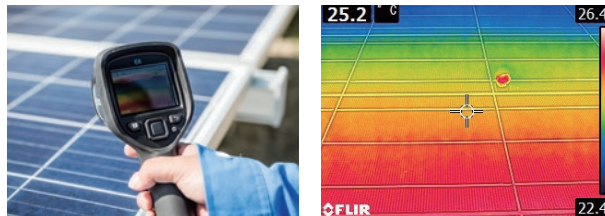
2013年再生可能エネルギー事業部発足以来、低圧発電所からメガソーラーまで様々な太陽光発電システムを手掛けてきました。設計 (Engineering)、調達 (Procurement)、建設 (Construction) をワンストップでおこなうことで、長寿命で高品質な太陽光発電システムを提供しています。



O&M（オペレーション&メンテナンス）

太陽光発電所には、落雷や台風等の自然災害、製品不良や機械的トラブル等、様々なリスクがつきまといまいます。遠隔監視や定期メンテナンスにより、発電設備の状態を把握し、健全な発電事業をお手伝いいたします。

発電所の規模に応じて IR 検査（赤外線検査）にドローンを活用、モジュール洗浄に洗浄ロボットを使用する等、効率のよいメンテナンスをおこなっています。





風力発電

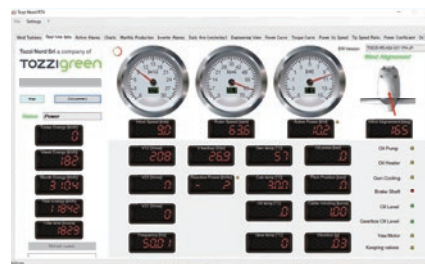
EPC（設計・調達・建設）

建設場所の風向、風速を解析し、最適な場所に配置設計。設計に応じた機種を調達し、系統連系までワンストップで提供しています。



O&M（オペレーション&メンテナンス）

小形風力発電所の監視・運用や保守点検の業務を展開しています。万が一のトラブル発生時等のアフターサポートやトラブルシューティング、定期的な点検作業により、設備の長期的な運用をサポートしています。



販売代理

風力発電機の設計、製造に特化し、世界規模で小形風力発電機のテクノロジーを普及させたイタリア企業TozziGreen社の販売代理店業務をおこなっています。発電量で世界一の実績を誇る同社の風力発電機の販売及び建設、技術指導やアフターサポートを提供しています。

TOZZIgreen

【取扱機種名】

- TN535
- VICTORY 16-20



DRONE

ドローン事業



専門的な知識と技術を身につけたプロを育てるスクール運営と、産業利用を前提としたサービスを中心に事業を展開。今後はドローンを用いたプログラミング教室など、教育分野への事業拡大も視野に入れています。

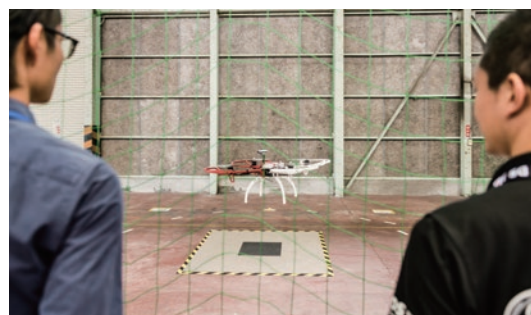
スクール運営

ATCL では、ドローン操縦士を養成するための学校「ドローンスクールジャパン (DS・J)」を西日本を中心に3校運営しています。趣味の空撮から産業利用まで、操縦する方の目的に応じた技能と知識を習得できる実践的なカリキュラムをご用意しています。修了者は国土交通省登録管理団体 DPA(ディーパ) の認定資格が取得でき、正式に飛行の許可申請がおこなえます。

実際にプラント事業や再生可能エネルギー事業のメンテナンス業務において、ドローンを活用している ATCL が母体となって運営しているドローンスクールなので、より実用的な知識と技術を習得できます。



- ・ドローンスクール・ジャパン兵庫姫路校
- ・ドローンスクール・ジャパン島根松江校
- ・ドローンスクール・ジャパン岡山北校



販売

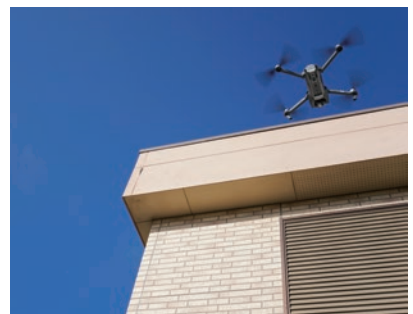
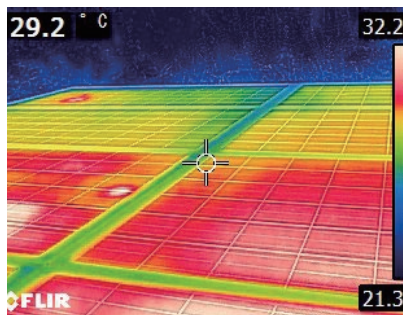
インフラ点検、農業散布、空撮など専門的な利用を目的とした各種事業用ドローンを中心に、趣味用のトイドローンも一部販売しています。専門知識を持ったスタッフと相談することができ、お客様の用途に合わせた最適なドローンの購入をサポートいたします。設定方法や飛行申請についてもお気軽にご相談ください。



サービス

可視カメラと赤外線カメラを用いた太陽光発電所や設備外壁の点検、農薬散布、空撮などのサービスを提供しています。橋梁の点検や災害時の状況調査、建物点検など、容易に人が立ち入ることのできない場所や危険が伴う場所などの確認作業において更なるドローンの活用が期待されており、一部ではすでに実用化されています。

新たなインフラとして期待されるドローンを教育、福祉、農業、輸送、救命等、様々な分野で活用できるように可能性を追求、実践していきます。



開発

ドローン用有線電源式移動ヘリポート及び制御システム（通称：D-road）の開発をはじめ、ドローン本体やドローンを利用したシステムなど、お客様の用途に応じた開発、提案をおこないます。ハード・ソフトの両面から、ドローンテクノロジーの発展に貢献していきます。

REAL ESTATE

不動産事業



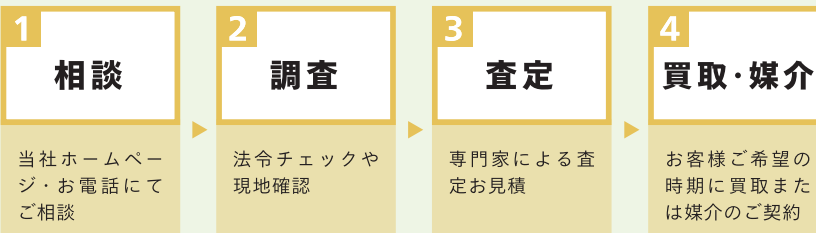
旭パワーマネジメント独自のソリューション提案で、空家や空き地（遊休地）の活用方法に関する問題を解決します。地方に秘められた新たな価値を見出すことで、人を流動させ地域の活性化を図ります。

不動産の買取・販売

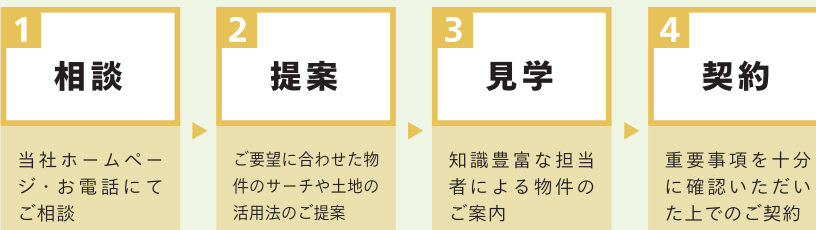
通常の不動産買取に加え、買い手の付きにくい不動産でも、再生可能エネルギー発電を利用した活用の可能性を考え、買取を検討させていただきます。また、不動産購入をお考えのお客様には、ご希望の地域や広さ、ご予算などの条件を整理し、土地・不動産をお探しいたします。

買取・販売の流れ

土地・不動産をお持ちの方

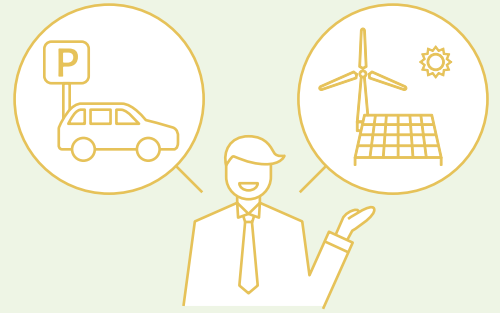


土地・不動産をお探しの方



不動産の活用

管理や維持が困難な遊休地に、新たな利用方法を提案いたします。駐車場、ガレージ、資材置場、ドッグランや、自然のエネルギーを活かした太陽光発電・風力発電の導入など、資産が持つ価値を再生して人が集まるエネルギーへと転換します。



不動産の管理

空き家や空き地、相続した土地やマンションなど、個人で管理が難しい不動産に対して、収益をどう生み出すかの提案をいたします。また、必要に応じてオーナー様が変わって煩わしい管理業務の代行もいたします。



不動産相続の相談窓口

不動産と相続のプロによる不動産相続の相談窓口を開設しています。遺される資産の内容、ご家族の状況によって、準備しておくべきことや手続きは異なります。当社では、定期的な勉強会の開催や個別相談により、ご相談内容に寄り添ったサポートをおこなっています。不動産相続に関してはお任せください。



不動産相続の
相談窓口



RENEWABLE ENERGY

再生可能 エネルギー事業



〈販売・提案など〉

資源を有効活用するためのソリューション提案企業として、太陽光発電や風力発電をはじめとした再生可能エネルギーの導入に関する相談・提案をおこないます。情報力を武器に、ATCL や全国の協力企業とアライアンス（パートナー関係）を組み、事業を展開しています。

再生可能エネルギー発電所の提案

投資用や事業用としての発電所の提案

固定価格買取制度を利用し、長期的な安定収入を生み出す発電所導入を提案します。個人投資家、ファンド、法人まで幅広く、土地探しから建設、設置後のメンテナンスまで一貫した提案をおこなっています。

BCP 対策としての発電所の提案

自社で独立した電源確保を可能にするために、再生可能エネルギーの発電所導入を提案します。巨大地震や大型台風などの災害時に、電力網を通じた電力が遮断されてしまっても、事業を継続することが可能となります。

※BCP(Business Continuity Plan)…事業継続計画

RE100 等の環境対策向け発電所の提案

RE100 とは、事業運営で消費する電力を 100% 再生可能エネルギーで調達することを目標に掲げる企業が加盟する国際イニシアチブです。近年、日本でも多くの企業が加盟を発表しており、目標達成のお手伝いとして、発電所提案をおこないます。



発電所のメンテナンスサービス

長期的な発電事業のために、発電所に不具合がないか、計画通りに発電しているか確認をおこない、万全の状態を維持するためのサポートをします。メンテナンスは ATCL や各地域の協力企業と連携することで、日本全国に幅広く対応が可能です。トラブルにも迅速に対応できる体制を整えています。



販売

発電所を構成するモジュール、パワコン等の資材、メンテナンス商材、蓄電池等の環境商材等の販売をおこなっています。

発電所規模や設計に合わせ、ご要望に応じた最適な提案をさせていただきますので、お気軽にお問い合わせください。



